



A Baumer Company

## Kennzeichnung und Inspektion auf KBA UDA-FORMAXX Offline Bedruckungs- / Serialisierungslösung



MedTech – Pharma – Kosmetik – Food

# QualiReader® PI auf KBA UDA-FORMAXX

**Drucken und Inspizieren mit 100%-Kontrolle von Flachprodukten - ausschleusen und rapportieren der Schlechtdrucke**

**Die offline Bedruckungs- / Serialisierungslösung mit nur einer zentralen Bedienoberfläche.**

Über den QualiReader werden der Drucker sowie die Kamera gleichzeitig angesteuert und ermöglichen somit die Verwaltung der gesamten Prozessstrecke über nur eine Bedienoberfläche. Darüber hinaus übernimmt das System das automatische Logging sowie den Auswurf von Schlechtprodukten über die Auswurfstation.

## Systembeschreibung

Flachprodukte aller Art werden über den Vereinzler getrennt und distanzgleich auf dem Transportband geführt, bedruckt und kontrolliert. Nach der Kamerakontrolle werden die IO Produkte abgestapelt und die NIO Produkte ausgeschleust.

## QualiReader PI

Das Druck- und Inspektionssystem von QualiVision®, basierend auf dem erfolgreichen QualiReader PI, welches die Druckprozesssteuerung, Druck und Inspektion ermöglicht. Die Software beinhaltet ein integriertes Auftrags- und Artikelmanagement, welches die Rückverfolgbarkeit und das Reporting für die Anforderungen der Pharmaindustrie erfüllt.

### Branchen:

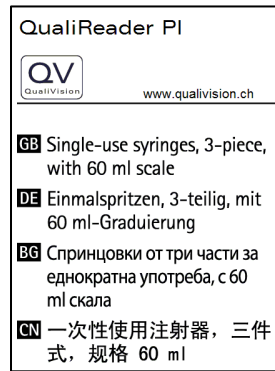
- Pharma
- MedTech
- Kosmetik
- Food
- Elektronik
- Luxusgüter
- Gewinnspiele
- Konsumgüter
- Druckerei

### Produktearten:

- Papier
- Karton
- Halbsteife Kunststoffe
- Faltschachteln
- Etiketten
- Blister

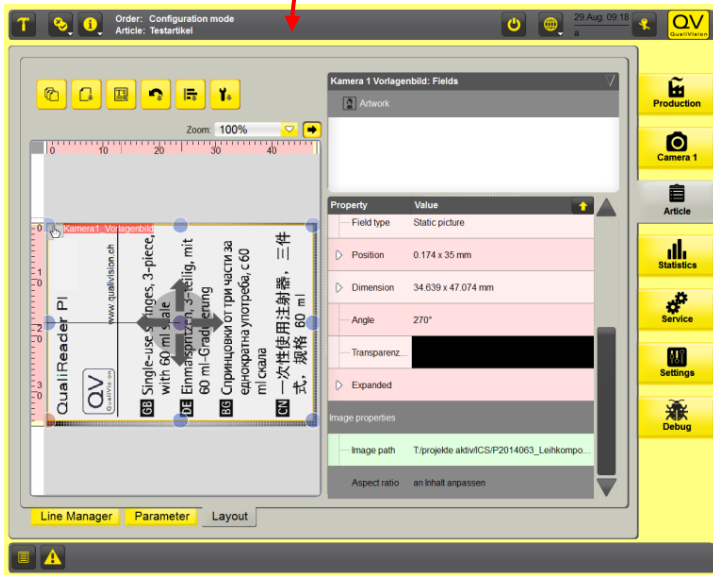


# In nur zwei Schritten von der Druckvorlage zum geprüften Aufdruck



„Golden Label“

Datenformat  
PDF · PNG · BMP



QualiReader Bedienoberfläche

## Basisdaten Digitale Druckvorlage

- Beispiel von „Golden Label“ mit Logo und unterschiedlichen Zeichensätzen
- Weitere Druckvorlagen sind Kamerabilder oder Layout Erstellung mit QualiReader

## Schritt 1 Artikel einmalig anlegen

- Digitale Druckvorlage im QualiReader übernehmen (PDF, PNG, BMP)
- Gleichzeitiges Einrichten von Kennzeichnung und Aufdruckkontrolle
- Einstellungen für Serialisierung

## Schritt 2 Auftrag anwählen und starten

- Ansteuerung Kennzeichnungssystem
- Automatische Konfiguration der vollflächigen und punktgenauen Inspektion

## Abstapler, Vereinzler, Transportstrecke und Ausschleuser in einem Gerät KBA UDA FORMAXX - prozesssicher, effizient, flexibel

- Einfache und reproduzierbare Einstellungen
- Leichte Bedienbarkeit und hohe Zuverlässigkeit
- Schneller Formatwechsel
- Track & Trace Funktionalität
- Kompakte Gerätemasse
- Just-in-time-Druck für kleine und mittlere Losgrößen und Individualisierung von Standardverpackungen
- Kombinierbar mit vielen Kennzeichnungssystemen



## Mehrwerte der QualiReader PI Lösung im Überblick

- Minimaler Einrichtaufwand durch automatisches Teach-in der Bildverarbeitung ab digitaler Vorlage/Daten
- Prozesssicher durch Konsistenz der Kennzeichnungs- und Inspektionsdaten
- 100% Inspektion: Vollflächig und punktgenau von Codes, Bildern und internationalen Zeichensätzen
- Prozesssicherheit dank integriertem Schlechtdruckhandling

# Produktmerkmale

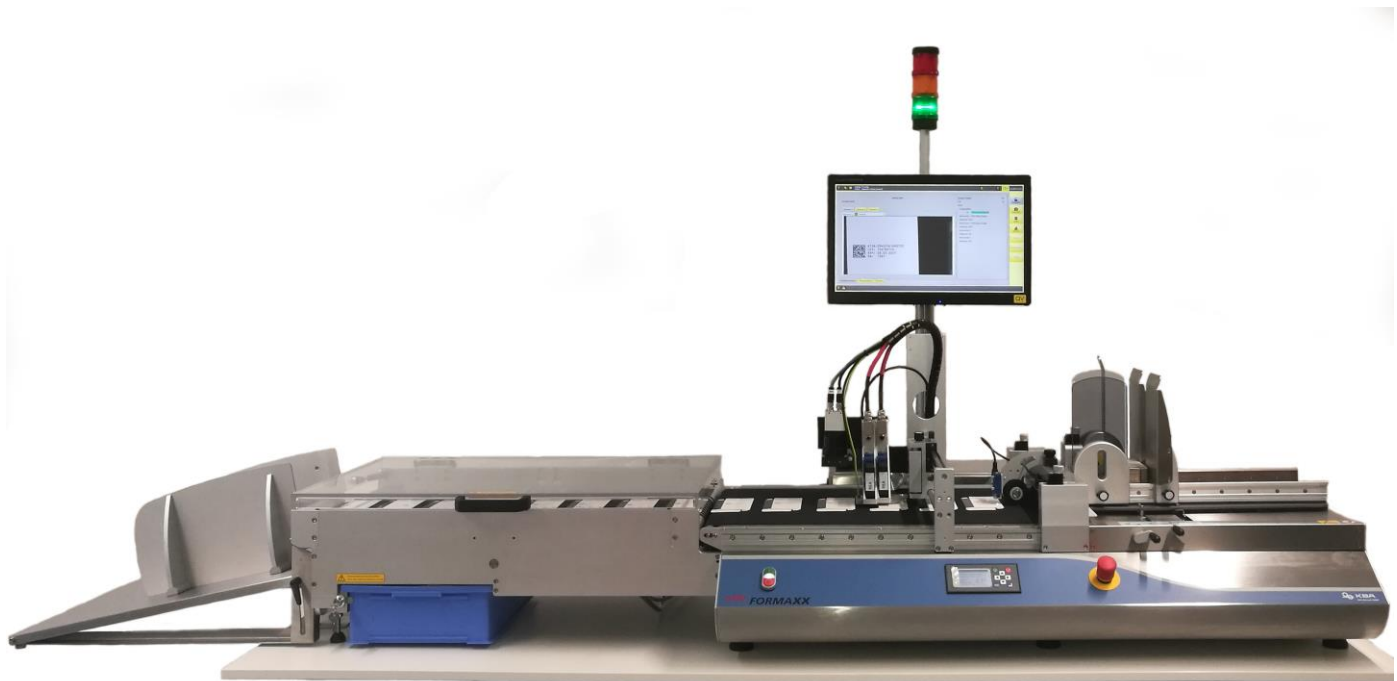
<b>Drucker und Feeder</b>	
Materialgrösse	Min. 30 x 60 mm, max. 450 x 500 mm
Materialstärke	Min. 100 g/qm (Papiergewicht), max. ca. 7,5 mm
Transportgeschwindigkeit	Stufenlos einstellbar bis zu max. 90 m/Min - abhängig von Drucksystem, Materialgrösse und Auswurf
Druckertypen	TT-, TIJ-, CIJ-, PIJ-, UV-DoD- Drucker, Laser

<b>Funktionalität</b>	
Artikel- und Auftragsmanagement	Ja, optional fernsteuerbar via Standard XML-Protokoll, Kundenadapter auf Anfrage
Aufdruckkontrolle	100%-Kontrolle: Code, Schrift (unabhängig von Zeichensätze), Piktogramme, Artworks
Serialisierung	Bilanzierung von Vordrucken und Serialisierung (GS1, NTIN, UDI, IFA, China-Coding, Russland Serialisierung)
Untermischungskontrolle	Schrift, Code, Bild und Masse
Datenlogging und Reporting	Auftragsbezogen mit kundenspezifischer Reporterzeugung auf Anfrage
Rechner, Bedienung	Windows 7 Betriebssystem, Monitor 22.5-Zoll-TFT-Touchscreen (Einrichten über Touch)
Benutzerverwaltung	Standard 4 Level (Konform zu 21 CFR Part 11)
NIO-Handling	Auswurfstation, Anlagenstopp - manuelles Entfernen

<b>Kamerasystem</b>	
Software	QualiReader PI / I
Kameratyp	Matrixkamera
Auflösung typisch	360-720dpi

<b>Gerätemasse</b>	
Grösse LxBxH	1300mm, 680mm, 560mm, Auswurfstation + 850mm, Ablagetisch + 580mm, Gesamtlänge ca. 2730mm
Anschluss	230VAC/10A 50Hz
Gewicht	Ca. 120 kg

<b>Optionen</b>	
21 CFR Part 11	Pharmakonforme Bedienung und Logging
Anbindung Fertigungsplanung	Standard XML-Protokoll, Kundenadapter auf Anfrage
Code-Grading	Code-Grade-Schätzung nach ISO-IEC15415/16022, ISO-IEC15415/18004 und ISO-IEC15415/16023
Qualifizierung (IQ, OQ, PQ)	Validierbare Softwaremodule für Anwendungen im Bereich Pharma, MedTech und Kosmetik



QualiVision AG  
 Tödistrasse 50 • CH – 8810 Horgen  
 Telefon +41 43 500 55 00 • Fax +41 43 500 55 01  
 info@qualivision.ch • www.qualivision.ch

QualiVision GmbH  
 Schottener Weg 2 • DE – 64289 Darmstadt  
 Telefon +49 6151 460 52 50